

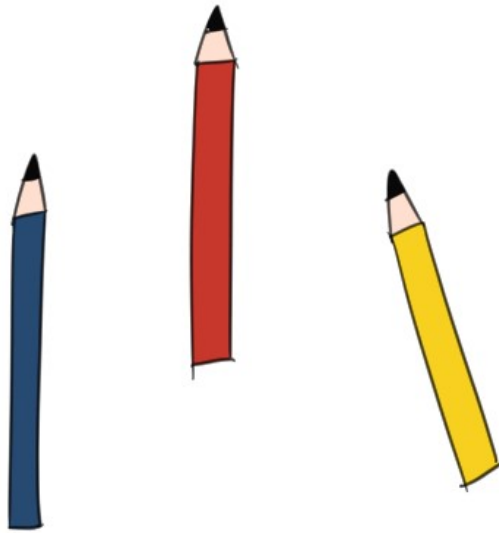
## ながさくらべ

### どちらがながい？

ふたつの ものの ながさを くらべるとき、どちらが ながいかどうかを しらべるには どうすれば いいかな？

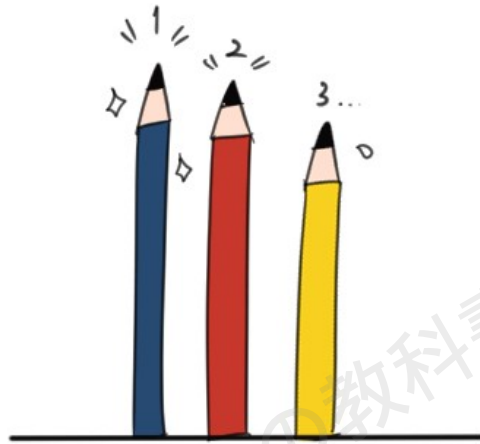
### はしを そろえて くらべる

たとえば、3ぼんの えんぴつが あるとするよ。  
そのまま みくらべても、どちらが ながいか はっきりは わからないよね。



でも、はしを そろえて ならべて みると どうかな？





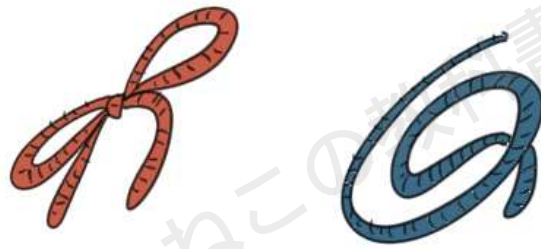
はしを そろえれば、どちらが ながいのか ひとめで わかりやすく なるね。

## のばして くらべる

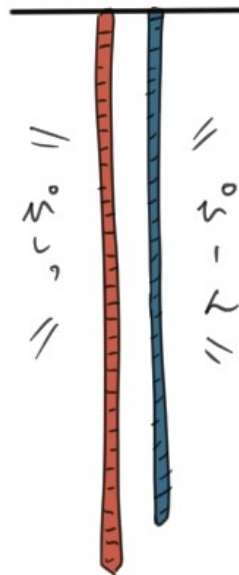
では、こんどは 2ほんの ひもを くらべて みるとするよ。



ひもの はしを そろえて みても、ひもが ぐちゃぐちゃだと、どちらが  
ながいか はっきり わからないよね。



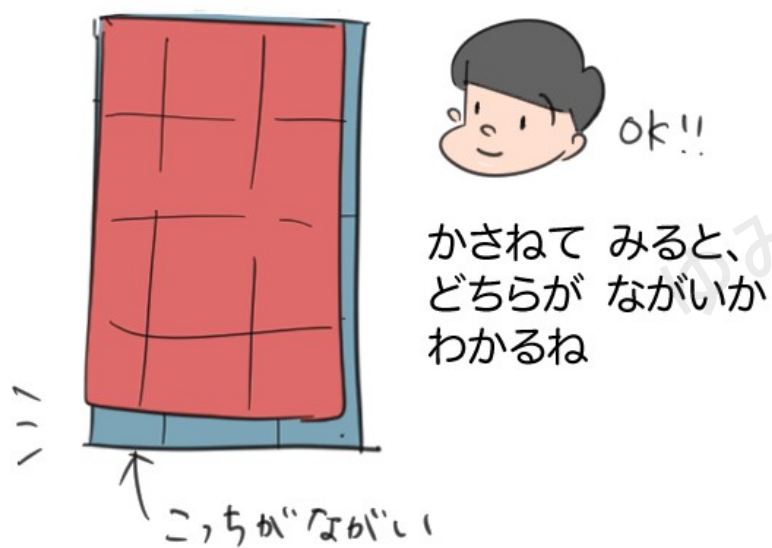
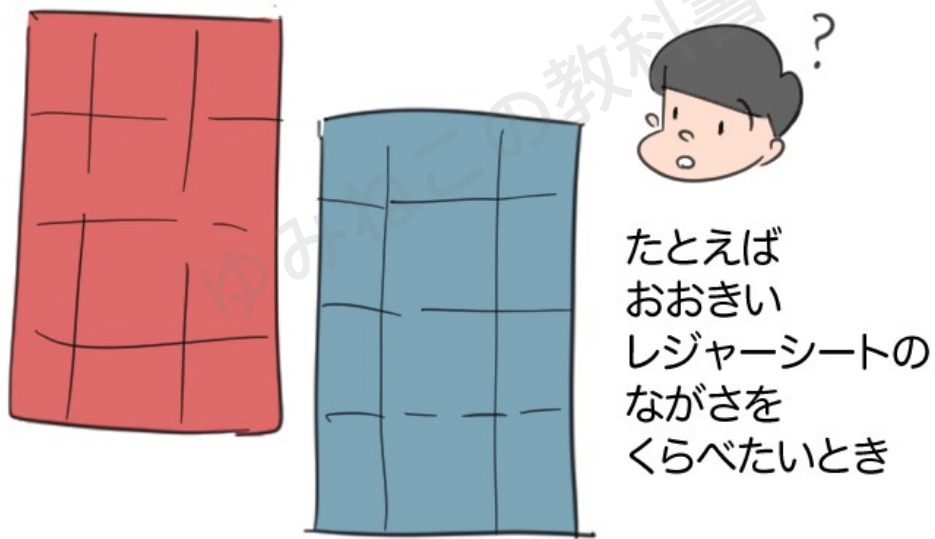
こういうときは、くらべるものを きちんと きれいに のばしたりし  
て、そろえると くらべるこゝろができるよ。



## かさねて くらべる

かみの ながさなど、うすいものだったら かさねて くらべることもできるよ。

おおきな もので、ならべるのが むずかしいときにも べんりだね。



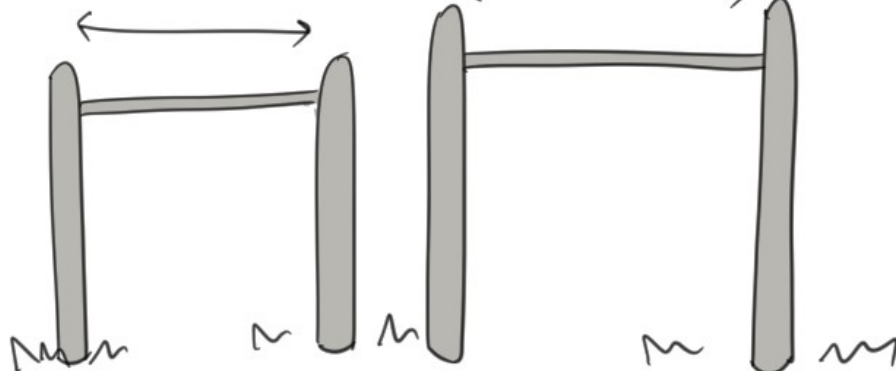
## どうぐを つかって くらべる

じょうぎや テープ、ひもなど、どうぐを つかって くらべることもできるよ。

おおきな もので、うごかすのが むずかしいものを くらべるのに べんりだよ。

たとえば、こうえんに ある 2つの てつぼうの、どちらが ながいかを くらべたいとき、てつぼうを うごかすことは できないよね。

どちらの てつぼうが  
ながいかな？

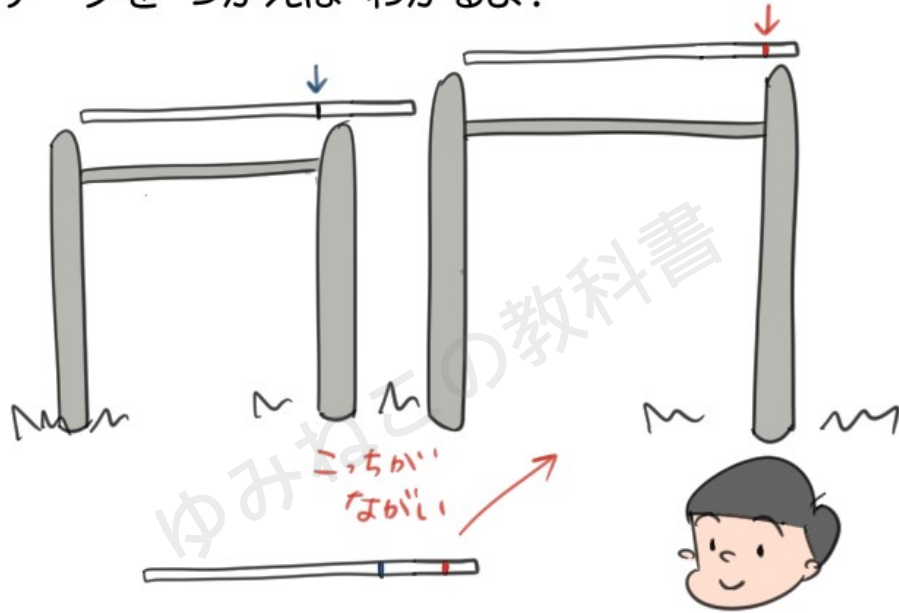


うごかすことが  
できないけれど...



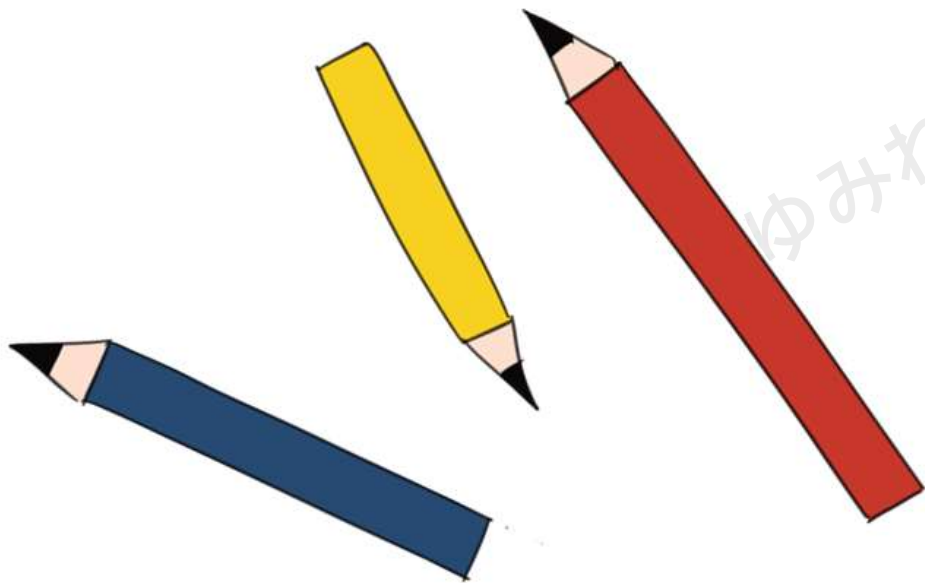
でも、テープを つかって、それぞれの ながさの しるしを つければ、  
 どちらが ながいか しらべることが できるよ！

テープをつかえばわかるよ！

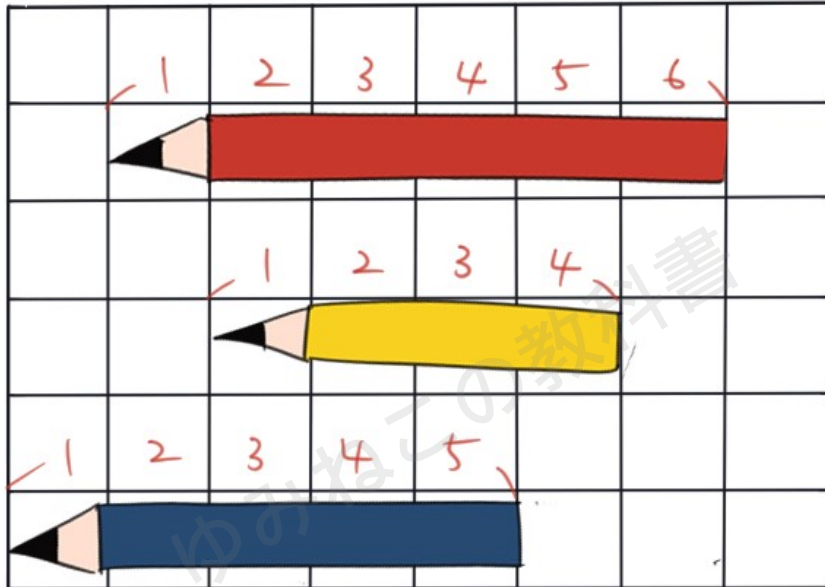


いくつぶんか しらべて くらべる

マスめや しるし、おなじものが いくつぶんあるかを しらべて、くら  
 べることも できるよ。



バラバラの えんぴつの ながさを はかるのに、マスめを つかってみよう。



それぞれの えんぴつが いくつの マスめの ぶん の ながさなのか わかるね。

こうすると、はしを そろえて いなくても、それぞれの ながさが わかるようになるね。

このほうほうだと、とおくにはなれている ものを くらべることもできるね。

### ながさくらべ まとめ

- ・はしを そろえて くらべて みよう
- ・のばして そろえて くらべて みよう
- ・かさねて くらべて みよう
- ・どうぐを つかって くらべて みよう
- ・いくつぶんか しらべて くらべて みよう

