

## 「浜辺の歌」定期テスト対策練習問題

年	組	番	名前
---	---	---	----

問1 「浜辺の歌」の作詞者を漢字で答えなさい。

問2 「浜辺の歌」の作曲者を漢字で答えなさい。

問3 「浜辺の歌」の拍子は、何分の何拍子が答えなさい。

問4 「浜辺の歌」は何調の曲か答えなさい。

問5 「浜辺の歌」について説明している次の文のうち、正しいものを全て選び○で囲みなさい。

ア：この曲の形式は二部形式である。

イ：この曲は各パートごとの旋律に分かれ歌う。

ウ：この曲は各パート一斉に同じ旋律を歌う。

エ：この曲の速度は♩=104～112である。

オ：この曲の速度は♩=104～112である。

カ：この曲の形式は三部形式である。

キ：この曲の速度は♩=60～96である。



問6 以下は、「浜辺の歌」の歌詞の一部である。(ア)～(ケ)に入る歌詞をそれぞれ答えなさい。

1 あした (ア) さまよえば  
 (イ) ことぞ しのばるる  
 (ウ) 音よ 雲の (エ)  
 寄する (オ) も (カ) 色も

2 (キ) 浜辺を もとおれば  
 (イ) 人ぞ しのばるる  
 寄する (オ) よ (ク) (オ) よ  
 (ケ) も 星のかげも

【ア】

【イ】

【ウ】

【エ】

【オ】

【カ】

【キ】

【ク】

【ケ】

問7 「浜辺の歌」の歌詞にある次の言葉の意味を答えなさい。

ア：あした 【意味】

イ：しのばるる 【意味】

ウ：もとおれば 【意味】

エ：さまよえば 【意味】

問8 「浜辺の歌」の作詞のイメージのもととなった、辻堂海岸がある県の名前を答えなさい。



問9 「浜辺の歌」の形式として正しいものを、次の中から選び○で囲みなさい。

- ア：a - a'
- イ：a - a' - b - a'
- ウ：A - B - A
- エ：A - B - C

問10 「浜辺の歌」のピアノ伴奏のフレーズが表現しているものを答えましょう。

問11 「浜辺の歌」は、どのようなイメージで歌うとよいか、次の中から選び○で囲みなさい。

- ア：海の色強さをイメージして激しく歌う
- イ：夕暮れ時の海をイメージしてさびしく歌う
- ウ：夕暮れ時の海をイメージして優美に歌う
- エ：波の動きをイメージして軽やかに歌う

問12 各パートで同じ旋律を歌うことを、なんというか。漢字2字で答えなさい。

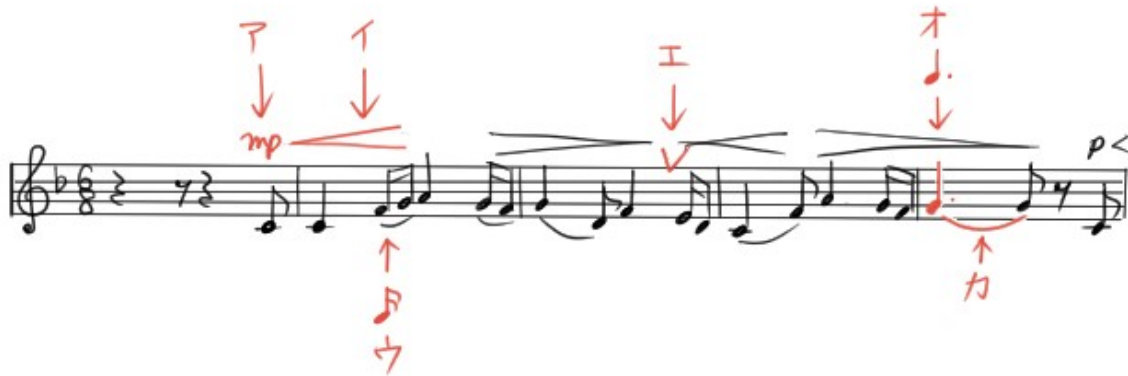
問13 「浜辺の歌」では、ある音が必ず半音下がるが、その音を和音名で答えなさい。

問14 「浜辺の歌」についての説明として、正しいものを次の中から全て選び○で囲みなさい。

- ア：作曲者は、数多くの童謡を残している。
- イ：この曲には、輝かしい未来への思いが込められている。
- ウ：細かい強弱が繰り返されるのは、波の様子を表現している。
- エ：曲の出だしの部分が、最大の盛り上がりになっている。
- オ：曲の終わりは、だんだんと遅くなっている。



次の「浜辺の歌」の楽譜の一部について、問題に答えなさい。



問15 「ア」の音楽記号の読み方と意味を答えなさい。

【読み方】

【意味】

問16 「イ」の音楽記号の読み方と意味を答えなさい。

【読み方】

【意味】

問17 「ウ」の音符の名前を答えなさい。

問18 「エ」の音楽記号の読み方と意味を答えなさい。

【読み方】

【意味】



問19 「オ」の音符の名前を答えなさい。

問20 「カ」の音楽記号の読み方と意味を答えなさい。

【読み方】

【意味】

問21 音楽記号「カ」によって、この小節のソの音の長さは次のうちのどれと同じになるか選び○で囲みなさい。

ア：八分音符

イ：四分音符

ウ：二分音符

エ：全音符

問22 「浜辺の歌」に登場する音楽記号「*rit.*」の読み方と意味を答えなさい。

【読み方】

【意味】



## 「浜辺の歌」定期テスト対策練習問題（解答）

問1 林古溪

問2 成田為三

問3 8分の6拍子

問4 ヘ長調

問5 ア・ウ・エ

問6 ア・浜辺を

イ・昔の

ウ・風の

エ・さまよ

オ・波

カ・かいの

キ・ゆうべ

ク・かえす

ケ・月の色

問7 ア・朝

イ・思い出される

ウ・めぐれば

エ・あてもなく歩き回る



## 問 8 神奈川県

## 問 9 イ

【解説】「浜辺の歌」は二部形式の歌。アは一部形式。ウとエは三部形式。

## 問 10 (例) さざなみの音

【解説】他に、「波の音」「波」「くりかえす波」など、「波の様子」を表す言葉が書けているかがポイント。

## 問 11 ウ

【解説】浜辺の歌には、曲の最初に「優美に」という指示が書かれている。

## 問 12 斉唱

## 問 13 ロ

【解説】「浜辺の歌」はへ長調の曲。へ長調では、必ずロ音(シ)にbがつき、半音下がる。

## 問 14 ア・ウ・オ

【解説】

アは、作曲者である成田為三は、数多くの童謡を残しているため正しい。

イは、この曲は昔へ思いをよせている曲のため、正しくない。

ウは、細かい強弱は波を表現するためのものなので正しい。

エは、曲の最大の盛り上がりは中間部のため正しくない。

オは、曲の終わりには「r i t . 」となっており、だんだんと遅くするため正しい。

## 問 15 読み方：メZZピアノ（メゾピアノ）意味：やや弱く



問 1 6 【読み方】クレッシェンド  
【意味】だんだん強く

問 1 7 1 6 分音符

問 1 8 【読み方】ブレス  
【意味】息継ぎ（をする）

問 1 9 付点四分音符

問 2 0 読み方：タイ  
意味：すぐ隣の同じ高さの 2 つの音符をつなげる

問 2 1 ウ  
【解説】音楽記号「カ」は「タイ」であり、タイは「すぐ隣の同じ高さの 2 つの音符をつなげる」という意味なので、付点四分音符のソは、隣の八分音符のソとつながる。  
付点四分音符と八分音符がつながると、二分音符になる。  
(1. 5 + 0. 5 = 2)

問 2 2 【読み方】リタルダンド  
【意味】だんだん遅く

