

「衣服の役割と着方の工夫・衣服の文化」 テスト対策練習問題まとめ

年	組	番	名前
---	---	---	----

問1～8について、衣服の役割について説明している文の（ ）に入る言葉を答えなさい。

問1 衣服には体を（ ）に保つ働きがある。

問2 衣服には暑さや寒さ、ケガや汚れから体を（ ）する働きがある。

問3 衣服には運動や（ ）をしやすくする働きがある。

問4 衣服には個性の（ ）をする働きがある。

問5 衣服には（ ）や所属団体を表す働きがある。

問6 衣服には社会的（ ）に合わせる働きがある。



問7 衣服には、体の安全や健康をまもり、生活活動をしやすい働きに加えて、
()を円滑に送る働きがある。

問8 衣服を着用する際には、目的に合わせて()を踏まえることが大切である。

問9 T.P.Oとはそれぞれ何を表すか、日本語で3つ答えなさい。

問10 衣服の持つ働きを3つ答えなさい。

問11～問17について、それぞれの衣服が持つ働きは、A保健衛生上の働き・B生活活動上の働き・C社会生活上の働きのうち主にどれに当てはまるかアルファベットで答えなさい。

問11 下着

問12 制服

問13 運動着

問14 水着



問 15 晴れ着

問 16 スーツ

問 17 ダウンジャケット

問 18 色や柄などの組み合わせを工夫して衣服を選ぶことをなんというか答えなさい。

問 19～22 について、日本の伝統的な衣服などについて説明している文の（ ）に入る言葉を答えなさい。

問 19 西洋から導入された衣服を洋服といい、日本人が昔から着ていた衣服を（ ）という。

問 20 日本の夏の日常着として親しまれ、今でも花火大会や夏祭りで老若男女問わず着用されているものを（ ）という。

問 21 婚礼などの正式な場面では（ ）入りの着物が着用される。

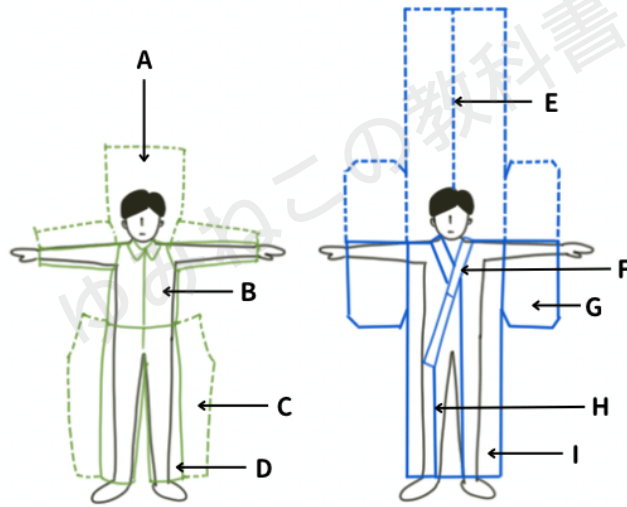


問 2 2 洋服は曲線のある部分を縫い合わせ立体的に形作られるのに対し、和服は (A) に裁った布をに合わせて (B) 的に形作られている。

【A】

【B】

問 2 3 ~ 問 3 1 について、和服と洋服の構成のイラストをもとに、A ~ I の名前を答えなさい。



問 2 3 A の名前を答えなさい。

問 2 4 B の名前を答えなさい。

問 2 5 C の名前を答えなさい。



問26 Dの名前を答えなさい。

問27 Eの名前を答えなさい。

問28 Fの名前を答えなさい。

問29 Gの名前を答えなさい。

問30 Hの名前を答えなさい。

問31 Iの名前を答えなさい。

問32 女性が浴衣を着る際、腰ひもをしめた後に整えるものを何というか答えなさい。

問33 和服を着る際、上になる身頃は、着ている本人から見て右と左どちら側になるか答えなさい。



問34 下のイラストは、世界の民族衣装を表している。それぞれの衣装の名前を答えなさい。

A ペルー



B インド



C ブータン



D イギリス



【A】

【B】

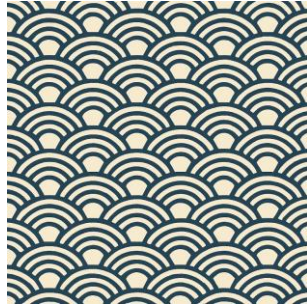
【C】

【D】

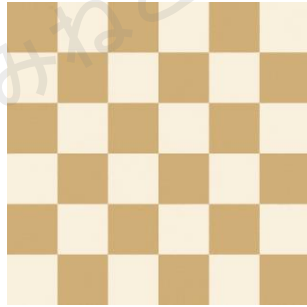
問35 下の文様の名前を答えなさい。



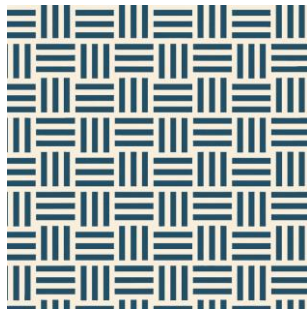
問36 下の文様の名前を答えなさい。



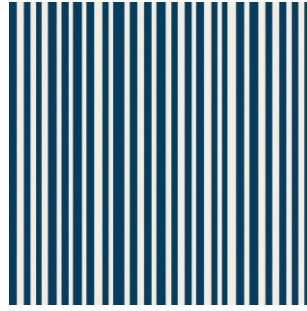
問37 下の文様の名前を答えなさい。



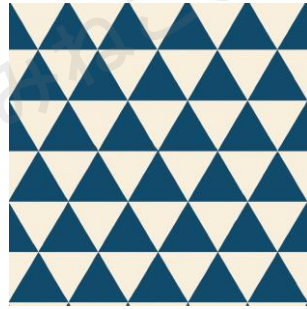
問38 下の文様の名前を答えなさい。



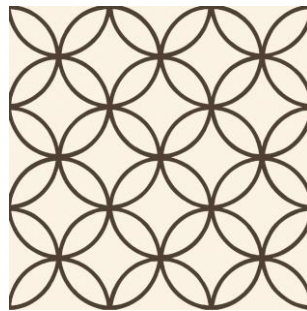
問 3 9 下の文様の名前を答えなさい。



問 3 9 下の文様の名前を答えなさい。



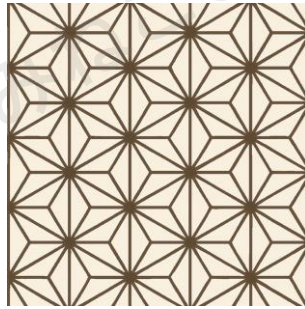
問 3 9 下の文様の名前を答えなさい。



問39 下の文様の名前を答えなさい。



問39 下の文様の名前を答えなさい。



「衣服の役割と着方の工夫・衣服の文化」 テスト対策練習問題まとめ（解答）

問1 清潔

問2 保護

問3 作業

問4 表現

問5 職業

問6 慣習

問7 社会生活

問8 T.P.O

【解説】それぞれTはtime、Pはplace、Oはoccasionの略。

問9 時間・場所・場合

問10 保健衛生上の働き・生活活動上の働き・社会生活上の働き



問 1 1 A

問 1 2 C

問 1 3 B

問 1 4 B

問 1 5 C

問 1 6 C

問 1 7 B

問 1 8 コーディネート

問 1 9 和服

問 2 0 浴衣

問 2 1 紋

問 2 2 A : 直線
B : 平面



問 2 3 後ろ身頃

問 2 4 前身頃

問 2 5 後ろパンツ

問 2 6 前パンツ

問 2 7 背中心

問 2 8 襟 (えり)

問 2 9 袖 (そで)

問 3 0 おくみ

問 3 1 前身頃

問 3 2 おはしより

問 3 3 左

問 3 4 A : ポンチョ

B : サリー

C : ゴー

D : キルト



問 3 5 亀甲

問 3 6 青海波

問 3 7 市松

問 3 8 三崩し

問 3 9 縞

問 4 0 うろこ

問 4 1 七宝つなぎ

問 4 2 籠目

問 4 3 麻の葉

