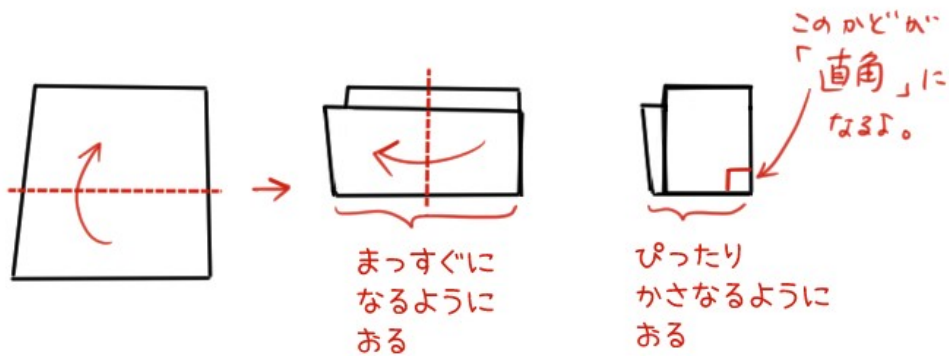


# 「直角」とは？長方形・正方形・直角三角形を わかりやすく解説

## 直角とは

いろいろな形のとがったかどは、ちょう点と書いたのはおぼえて  
いるかな？

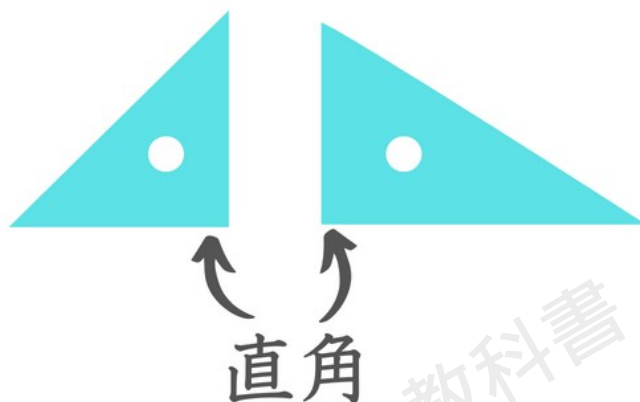
そのとがったかどの中でも、つぎのように紙をおってできたかど  
を直角（ちよっかく）と言うよ。



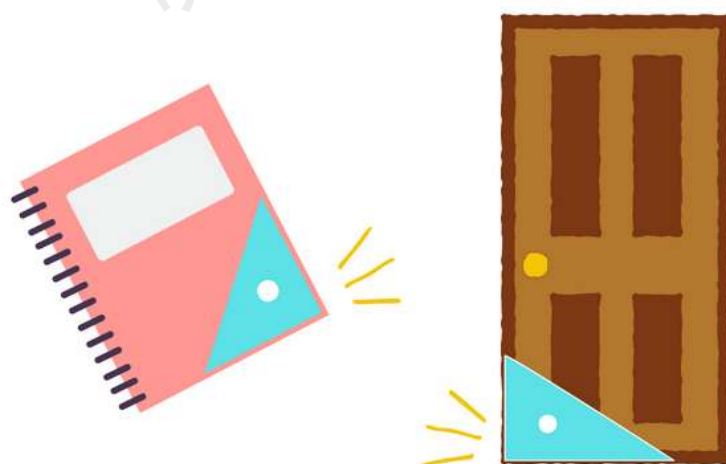
身の回りにはかどの形が直角になっているものがたくさんあるよ  
ね。



じつは、三角じょうぎの 1つのかどは 直角に なっているんだ。



だから、三角じょうぎを つかえば、直角かどうかを しらべることができるね。



三角じょうぎを つかって、身の回りの 直角を さがしてみよう！

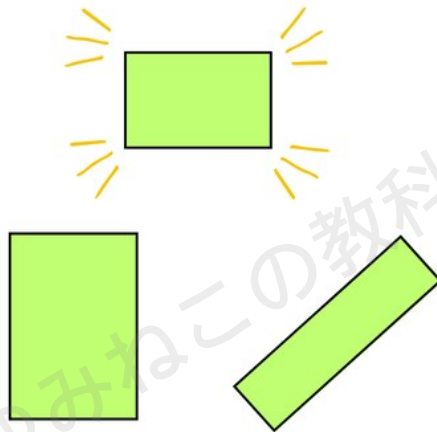
## 長方形とは

4本の 直線（ちよくせん）で かこまれた 形を 「四角形（しかくけい）」って よぶんだよね。



四角形の 中でも 4つのかどが みんな 直角になっているものを  
 長方形 (ちょうほうけい) って言うんだ。

**長方形** 4つのかどがみんな直角



いままでは 「長 (なが) しかく」 って 言ってたけど、 算数では  
 「長方形 (ちょうほうけい)」 って 言うんだね。

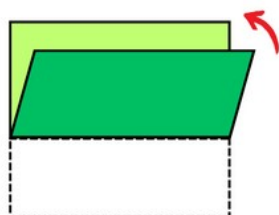
四角形の なかまだから、 ちょう点は4つ、 へんは4本だね！

へんの 長さは どんな とくちょうが あるだろうか？

むかい合う へんの 長さは、 同じに なっているよ。



むかい合う へんは  
 同じ長さ

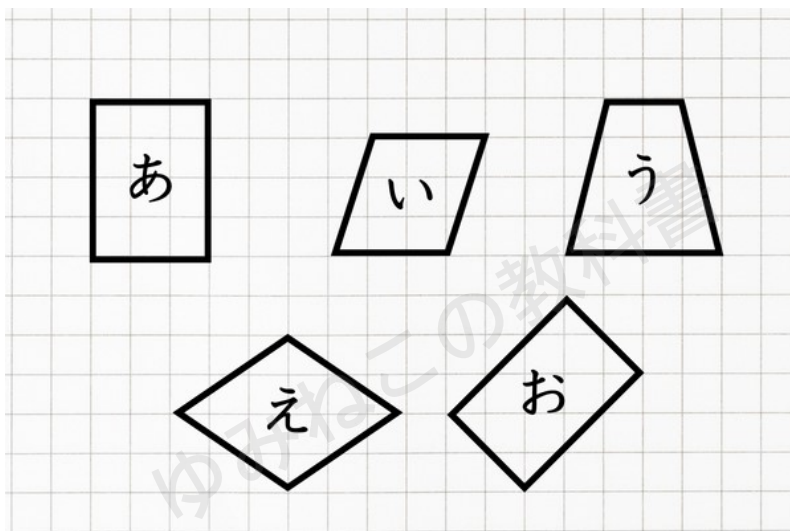


おりまげて  
 たしかめてみよう！



もんだい

つぎの中から 長方形を えらびましょう。



こたえ

(あ) と (お)

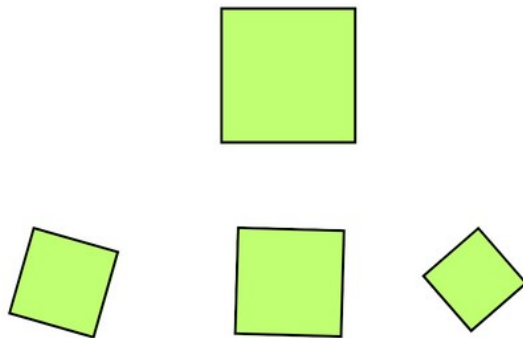
## 正方形とは

長方形は 4つのかどが みんな 直角だったけど、 長いへんと 短(みじか)いへんが あったね。

へんの 長さが みんな 同じになれば、 「正方形(せいほうけい)」と 言うよ。



**正方形** 4つのかどがみんな直角で  
4つのへんの長さみんな同じ

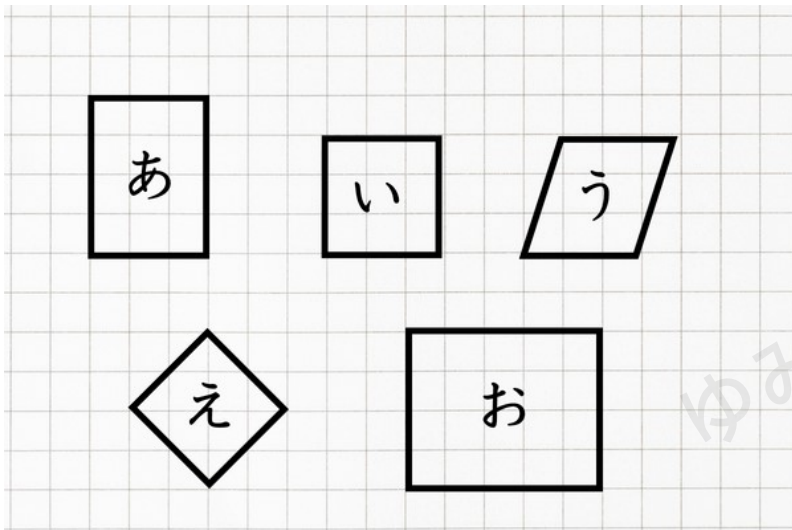


「正方形」は、いままでは「ましかく」って言っていた形だね。

みんながよくつかう「おりがみ」は正方形になっていることがおおいね。

もんだい

つぎの中から正方形をえらびましょう。



こたえ

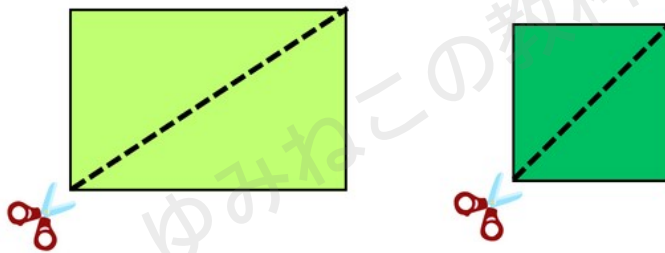
(い) と (え)



## 直角三角形とは

長方形や 正方形の 紙を 下のように 切ってみよう。

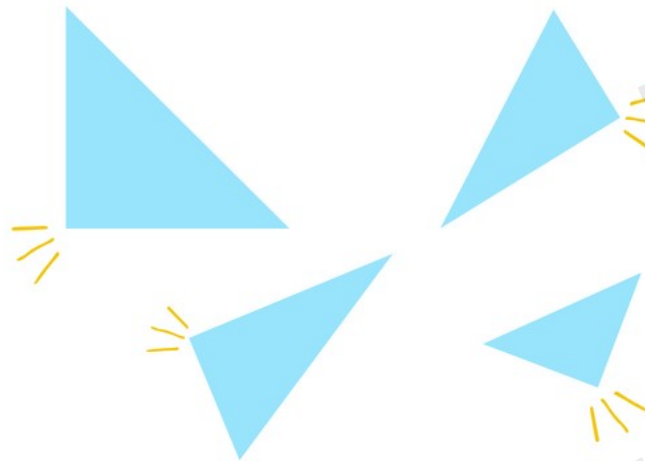
どんな形が できるかな？



ちょう点が3つ、へんが3本の形になるから、「三角形（さんかくけい）」だね。

そして、三角形の3つのかどのうち、1つのかどは直角になっているよ。

このような三角形を「直角（ちよっかく）三角形」ってよぶんだ。



「直角」「長方形」「正方形」「直角三角形」まとめ

かたち	かど	へん
長方形	4つのかどが みんな直角	むかい合う へんの長さが同じ
正方形	4つのかどが みんな直角	4本の へんの長さがみんな同じ
直角三角形	ひとつのかどが 直角	(とくに <sup>き</sup> 決まっていない)

