

リットル・デシリットル・ミリリットルとは？ 水のかさの単位一覧

水のかさとは

みんなは 1日に どれくらいのお水を 飲（の）むかな？

「お水は 1日に コップ3ばい のむよ！」とか、「あつい日は コップ5はいも のんだよ！」と 言う人が いるかもしれない。

でも、 コップ3ばい、コップ5はい という 言い方で せいかくに つたわるかな？

ぼくの おうちには 大きいコップも 小さいコップも あるけど、 どのコップだろう？と ふあんに なっちゃうよね。

お水の 多（おお）い・少（すく）ないの 量（りょう）のことを 「かさ」と言うよ。

そして、「水のかさ」を はかるときに、 コップのような 容器（ようき：ます）を つかって なんばい分（ぶん）と 数えるんだけど、 コップの大きさが ちがうと くらべることが できないよね。

そこで、 きじゅんになる 大きさを決（き）めて、 だれとでも くらべられるように したんだ。

長（なが）さの 単位（たんい）を メートル、 センチメートルのように 決めたのと おんなじだね。



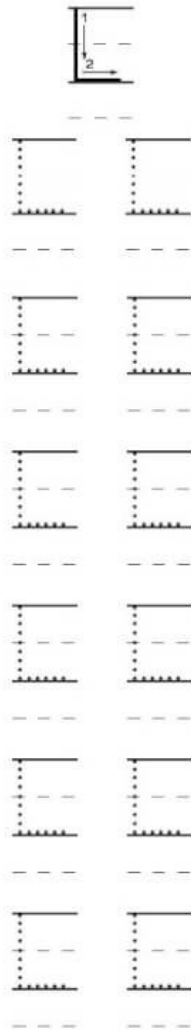
ここでは、水のかさの 単位として 3つ ベンきょう するよ！

リットルとは

大きな かさを 表（あらわ）すときは リットルという 単位を つかいます。

リットルは L と書きます。

「リットル」のかきかた（れんしゅうしよう！）



「リットル」は どのくらいの りょうなの？

リットルは、 いろんなところで つかわれている 単位だよ。
 たとえば、 ぎゅうにゆうパック 1つ分は 1Lの かさだ。
 やかんや ポットには 3Lとか 5Lの 水を入ることができるよ。



1デシリットルとは

リットルは 大きなかさを 表のに つかえるよ。

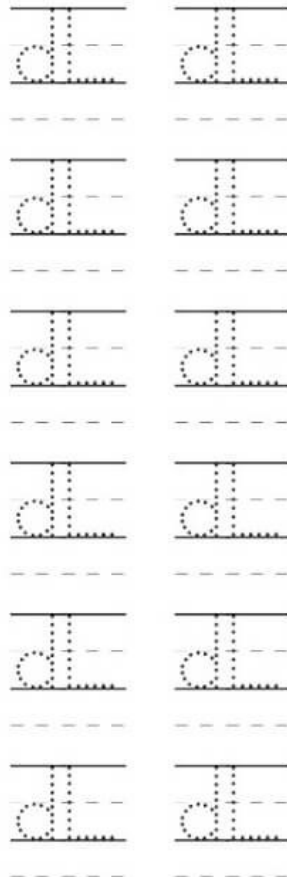
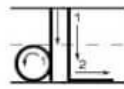
でも、コップで お水をのむとき、 リットルだと 少し大きすぎるね。
 1Lの お水を のんだら、 おなか たふたふに なっちゃうよね。

そこで、 1Lのかさを 10こに 分けた かさを デシリットルと 言います。

デシリットルは dL と書きます。



「デシリットル」のかきかた (れんしゅうしよう！)



ゆみ

科書

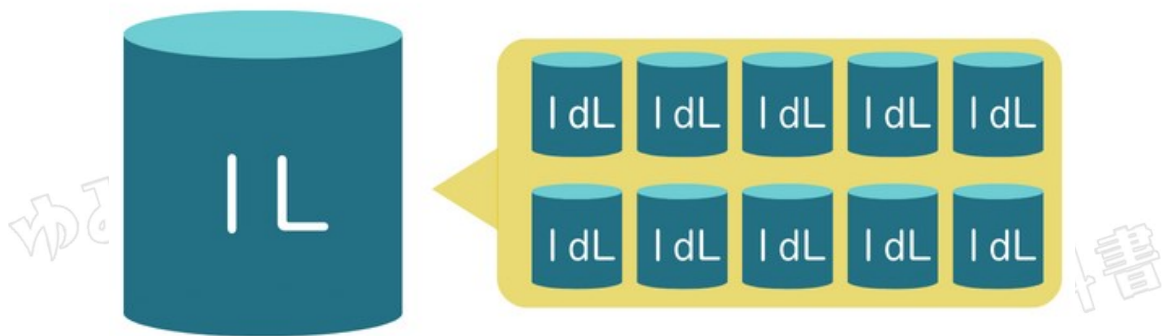
ゆみ

ゆみねこの教科書



「デシリットル」は どのくらいの りょうなの？

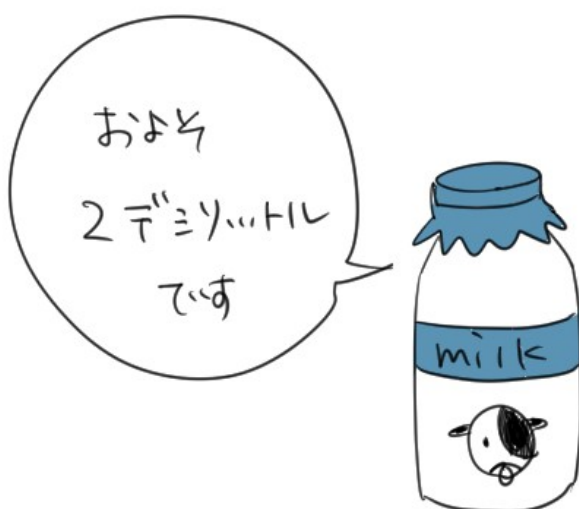
1 Lの ますに、1 dLの ますで 10ぱい分 入ります。



$$1 L = 10 dL$$

水筒（すいとう）1リットルだと 10デシリットル というこゝに なる ね。

ぎゅうにゅうびん 1本の かさが およそ2 dL だよ。

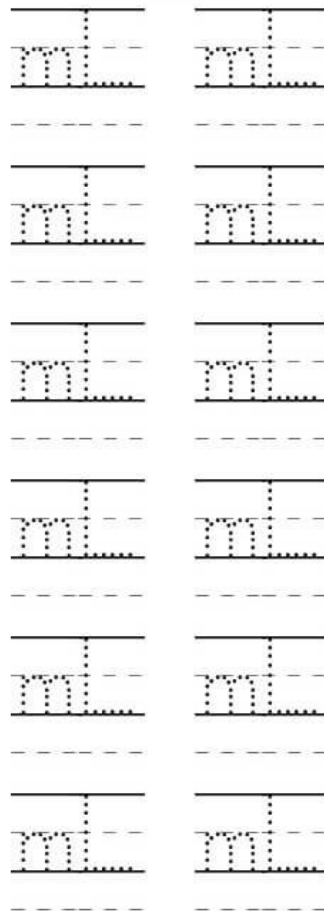
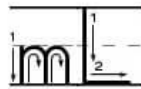


1 ミリリットルとは

1 dLより 小さい かさを 表（あらわ）す単位に ミリリットルがあります。

ミリリットルは mL と書きます。

「ミリリットル」のかきかた（れんしゅうしょう！）



「ミリリットル」は どのくらいの りょうなの？

1 mLは 1 Lを 1000こに 分けた 1つ分の かさだ。

だから つぎのように 表すことができるよ。

$$1 \text{ L} = 1000 \text{ mL}$$

$$1 \text{ dL} = 100 \text{ mL}$$

小さなスプーン 1ぱいが およそ5 mLだよ。 ミリリットルって すごく小さいね。



でも、 ミリリットルも いろいろな商品（しょうひん）の 量（りょう）を 表すのに つかわれているよ。



1リットルの ぎゅうにゅうは 1000mL。


かんジュースは 350mL。

のみものだけじゃなくて しょうゆやソース、 くすりなど。
どこに どんな単位が つかわれているか しらべてみると おもしろいよ。


かさの表し方、計算のしかた

かさの表し方


(もんだい) つぎの 水のかさを それぞれ 2通りの 表し方で 書いてみよう。

① 

<input type="text"/>	L
<input type="text"/>	dL

② 

<input type="text"/>	L	<input type="text"/>	dL
<input type="text"/>	dL		

③ 

<input type="text"/>	L	<input type="text"/>	dL
<input type="text"/>	dL		



①は、リットルのますが 3つ分だから、3 Lと 表すことができるね。
そして $1\text{ L} = 10\text{ dL}$ だから、3 Lは 30 dL と 表すこともできるよ。

②は、リットルのますが 1つ分と デシリットルのますが 2つ分だ。
だから、 $1\text{ L} = 2\text{ dL}$ になるね。

これを dLだけに するには、1 Lを 10 dL にすれば いいんだ。
つまり $10 + 2 = 12$ で、 12 dL だね。

③は、リットルのますが 2つ分と デシリットルのますが 7つ分だ。
だから、 $2\text{ L} = 7\text{ dL}$ になるよ。

同じように、dLだけに するには、リットルを デシリットルに なおすよ。
 $2\text{ L} = 20\text{ dL}$ だから、 $20 + 7 = 27$ で、 27 dL だ。

かさの計算のしかた

単位がついた 計算をするときは、おなじ単位どうして 計算けいさんしよう。

長ながさの 計算と 同じだね！

(もんだい) つぎの 計算を しましょう。

- (1) $2\text{ L} + 3\text{ L } 4\text{ dL}$
- (2) $6\text{ L } 7\text{ dL} - 2\text{ L}$
- (3) $1\text{ L } 3\text{ dL} + 6\text{ dL}$
- (4) $3\text{ L } 8\text{ dL} - 3\text{ dL}$



(1) リットルどうしの たし算を すればいいね。 $2\text{ L} + 3\text{ L} = 5\text{ L}$ だ。デシリットルは ひとつしかないから 計算しなくても だいじょうぶだよ。

答えは $5\text{ L } 4\text{ d L}$

(2) リットルどうしの ひき算だけを しよう。 $6\text{ L} - 2\text{ L} = 4\text{ L}$ だ。デシリットルの ひき算は ないよ。

答えは $4\text{ L } 7\text{ d L}$

(3) 単位を みまちがえないように ちゅういしてね。 こんどは デシリットルだけを たし算しよう。 $3\text{ d L} + 6\text{ d L} = 9\text{ d L}$

答えは $1\text{ L } 9\text{ d L}$

(4) デシリットルの ひき算だね。 $8\text{ d L} - 3\text{ d L} = 5\text{ d L}$ だ。

答えは $3\text{ L } 5\text{ d L}$

水かさの単位一覧表

単位	きごう	ほかの単位であらわそう
1リットル	1L	1Lは何デシリットル? →1Lは10dL 1Lは何ミリリットル? →1Lは1000mL
1デシリットル	1dL	1dLは何ミリリットル? →1dLは100mL
1ミリリットル	1mL	

